

1-24

# ÄRZTE ZEITUNG

ZB MED



D 8877

Freitag/Samstag, 14./15. Juli 2000

Die Tageszeitung für Ärzte

Nr. 129, Jahrgang 19

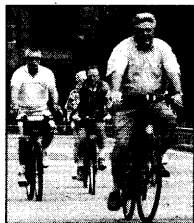


## Lücken in der Versorgung

beklagt Dr. Lothar Wittek, Chef der KV Bayerns. Die Finanzkrise der GKV dürfe nicht auf dem Rücken der Patienten ausgetragen werden.

Gesundheitspolitik

Seite 5



## Wenn ältere Leute Fahrrad fahren

und stürzen, dann passiert dies meist beim Auf- und Absteigen. Schützen können sich ältere Radler etwa mit Hüftprotektoren.

Medizin

Seite 15



## Die Aussagen der ehemaligen Partner

seiner Gemeinschaftspraxis belasten den Augsburger Laborarzt Dr. Bernd Schottorf im Gerichtsverfahren schwer.

Wirtschaft

Seite 19



## Setzlinge für den steilen Berghang

pflanzt dieser Soldat am Wank bei Garmisch-Partenkirchen. Die Bäume sollen die Erosion stoppen und vor Lawinen schützen.

Allgemeines / Kultur

Seite 22

Frage des Zentralinstituts für die kassenärztliche Versorgung / Budgetdruck

# Vertragsärzte haben seit 1996 jeden fünften Arbeitsplatz wegrationalisiert

...enz (mm). 100000 Stellen für Helferinnen sind in den vergangenen vier Jahren abgebaut worden. Dies hat jetzt das Zentralinstitut für die kassenärztliche Versorgung (ZI) bei einer Pressekonferenz bekanntgegeben. In den letzten zwei Jahren sollen weitere 100000 Voll- und Teilzeitarbeitsplätze am Rotstift zum Opfer fallen. Zudem wird voraussichtlich jede dritte Lehrstelle – verglichen mit 1996 – nicht mehr wieder besetzt. In seiner Hochrechnung bezieht

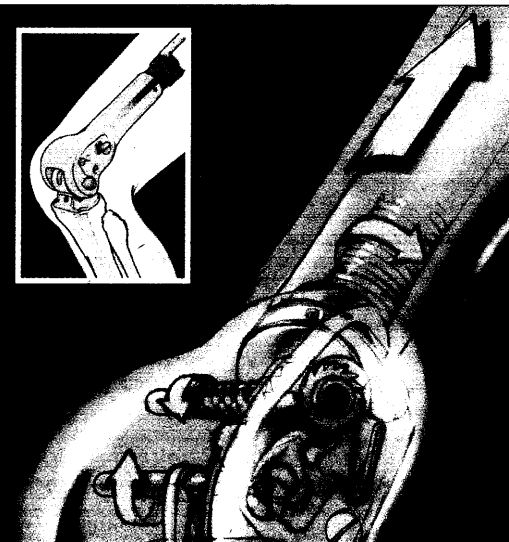
...blenz, Rheinhessen, Pfalz und Tier haben sich an der Befragung beteiligt. Danach ergibt sich: Allein in Rheinland-Pfalz sind in den vergangenen vier Jahren 4500 Stellen gestrichen worden – das heißt: Jeder fünfte Arbeitsplatz in den insgesamt 4716 rheinland-pfälzischen Arztpraxen ist seit 1996 weggefallen.

„Die Ärzte sind gezwungen, Rationalisierungsreserven auszuschöpfen“, kommentierte Helmut Schmidt, Hauptgeschäftsführer der KV Koblenz das jüngste Umfrageergebnis

Arzthelferinnen zu trennen, bestätigte der Pfälzer KV-Vorsitzende Dr. Anton Coressel. „Diesen Personalabbau werden auch die Patienten deutlich zu spüren bekommen“, warnte Dr. Gernot Nick, stellvertretender KV-Chef aus Koblenz. Die KV-Vertreter forderten ein Ende der Budgetierung und die Einführung von Regelleistungsvolumina.

Bereits 1998 hatte das ZI angesichts der Sparmaßnahmen im Gesundheitswesen Ärzte in Rheinland-Pfalz nach ihren Personalplänen ge-

## Ausfahrbare Knie-Prothese für Kinder



Sich selbst verlängernde Knieprothese für Kinder, bei denen das Knie wegen eines Tumors entfernt worden ist. Durch Einknicken des Unterschenkels um 100 Grad wird Kraft über eine spezielle Mechanik übertragen. Dies bewirkt eine minimale Schaftverlängerung. Damit kann die Endoprothese das Längenwachstum des Beines imitieren. Das Implantat kann

DR. ZENTRALBIBLIOTHEK ZEITSCHRIFTENSTELLE  
JOSEPH-STELZHAMM-STR. 9 50931 KOBLENZ

041441

2.369

1