

Demenzstation

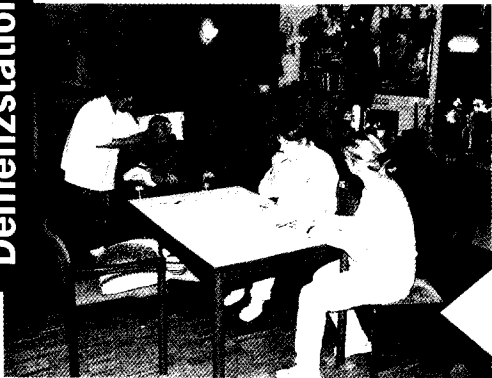
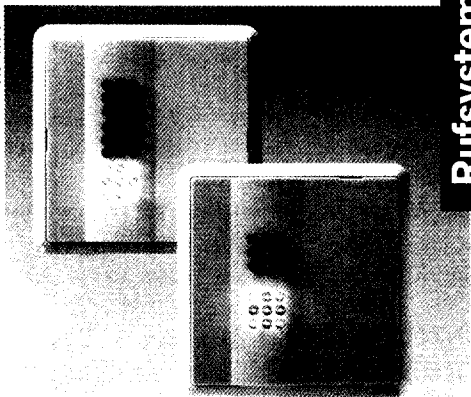


Foto: Conzelmann

Spezifische Bedürfnisse, Erfordernisse und Verhaltensweisen von Dementen erfordern eine entsprechende architektonisch-räumliche Gestaltung. Ihr kommt eine maßgebliche Rolle zu, wenn es gilt, Defizite zu kompensieren und Lebensqualität zu ermöglichen

Foto: tetronik



Rufsystem

Durch sinnvolle Planung kann der Aufwand für die Modernisierung von Schwesternrufsystemen minimiert werden. Im Altenzentrum der AWO in Memmingen war die Sicherheit auch während der Sanierungsphase praktisch durchgängig gewährleistet

Heimkonzept

Eine angemessene Lebenswelt schaffen

Kriterien für die architektonisch-räumliche Gestaltung einer Demenzstation

Von *Sven Lind*

Gesetzesnovellen

Der Gesetzgeber und die Qualität

Die Referentenentwürfe zum Pflege-Qualitätssicherungsgesetz und zum Heimbewohnerschutzgesetz

Von *Ursula Wetzel* und *Michael Schulz*

Studie

Mit den Augen des Bewohners

Ein Konzept zur Zufriedenheitsanalyse im Alten- und Pflegeheim

Von *Dieter Witt* und *Birgitt Ettl*

Spenden

Neuregelungen zum Spendenrecht

Gesetzliche Vorgaben nach der Einkommensteuer-Durchführungsverordnung 2000

Von *Wilhelm Straßmann*

Facility Management

Zug um Zug

Schwesternrufsanierung bei laufendem Betrieb

Von *Danuta Kottusch*

Qualitätssicherung

Mehr Staat, weniger Selbstverwaltung?

Die Referentenentwürfe zum Pflege-Qualitätssicherungsgesetz (PQsG) und Heimbewohnerschutzgesetz (HeimBSG) liegen vor. Eine kritische Analyse der geplanten Neuregelungen zeigt Möglichkeiten und Schwachstellen auf

Panorama

Heimrecht

Arbeitsrecht

Magazin

Terminvorschau

Medien

Fachmarkt

Impressum

Rubrikanzeigen

IM ALTENHEIM
KÜCHE

Das Management-Magazin 2000



Supplement

Diesen Monat:
Moderne Gartetechnik

