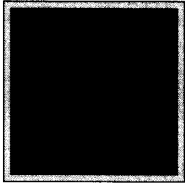
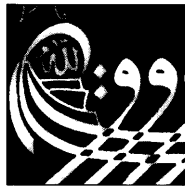


## Inhalt



### 2 Stecknadel im Heuhaufen

*Ingrid Grummts Abteilung erforscht die molekularen Bausteine, die das Leben steuern*

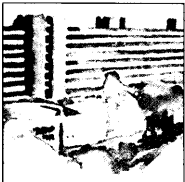


### 6 Muslime im Krankenhaus

*Kulturelle Stolpersteine*

### 10 Die Seele leidet mit

*Die Psychosoziale Nachsorgeeinrichtung in Heidelberg bietet ein umfassendes Therapiekonzept zur Bewältigung von Krebserkrankungen*



### 13 Das Web ist immer da

*In virtuellen Selbsthilfegruppen können Patienten Informationen und Erfahrungen austauschen*

### 15 Houston, wir haben ein Problem

*Krebspatienten aus aller Welt nehmen an klinischen Studien des M. D. Anderson Cancer Centers in Texas teil*

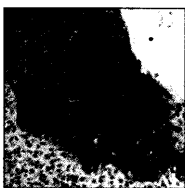


### 18 Wunsch und Wirklichkeit

*Ärzte unterschätzen den Bedarf Schwerkranker nach psychosozialer Betreuung*

### 20 Die innere Uhr

*Symposium der SmithKline-Beecham-Stiftung zum Einfluss äußerer Vorgänge auf biologische Rhythmen*



### 23 Patente Lösungen für die Krebsfrüherkennung

*Molekulare Werkzeuge eröffnen neue Perspektiven*

### 26 Gesundheit im Spiegel gesellschaftlicher Bedingungen

*Bündelung der Kräfte im neuen Zentrum für Public Health*

### 28 Wenn die Chemie nicht stimmt

*Eine Studie der Universität Bremen untersucht die psychologische Ebene im Arzt-Patienten-Gespräch*

### 30 Neue Akzente für Gesundheit

*Kreative Aufklärungskampagnen stärken das Verantwortungsbewusstsein*

### 33 Magazin

### 36 Impressum

### 37 Glosse