

## Bei diesem Wetter

traut sich Frau K. ganz bestimmt nicht aus der Wohnung – schon wenn draußen nichts tröpfelt, leidet sie unter ständigem Harndrang. Was dahinter steckt, lesen Sie in unserem Schwerpunkt-Teil zum Thema Urologie der Frau. Wir geben einen Überblick darüber, was Chlamydien anrichten können – im weiblichen Urogenitaltrakt und anderswo – und gehen auf die urologischen Aspekte der Endometriose und der Genitalverstümmelung bei afrikanischen Frauen ein.

28

### SCHWERPUNKT

## Urologie der Frau

### Diagnostik

Urge-Symptome, Flankenschmerz – denken Sie an Endometriose? .....	28
Was steckt hinter der Reizblasen-Symptomatik der Frau? .....	34

### Überblick

→ Genitalverstümmelung bei Frauen – die Harnwege leiden mit .....	30
Chlamydien: Oft inapparent, und doch sehr gefährlich! .....	32

### Therapie

Rezidivierende Harnwegs-Infektionen: Nicht nur Antibiotika verordnen! .....	33
---	----

### Beratung

Buchtips für Patientinnen .....	35
---------------------------------	----

### Praxis Heute

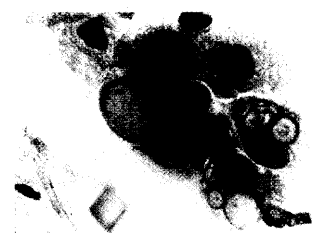
→ Die Abrechnung in der Zukunft? Erfolgshonorar – zum Teil schon Realität .....	36
---	----

### Praxis Plus

Achtung! Das sind Ihre Honorargrenzen .....	38
---	----

### ÄP-Service

Buchtips, Internet-Links, Adressen .....	39
--	----

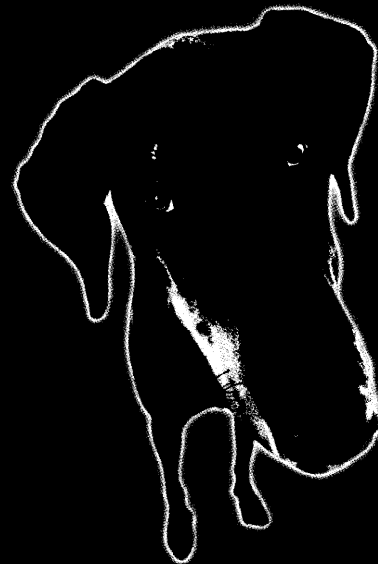


**Enge Honorargrenzen**  
Routinekontrollen unter Budgetbedingungen sind bei Chlamydien kaum möglich.

38

Titelbild: Photodisc

# Das ist mein Hund Kuno,



der sich jetzt  
besonders freut,  
weil ich durch die  
Vierfach-Wirkung von Talso® uno nicht mehr so  
unter Druck stehe, wenn ich mit ihm Gassi gehe.

## TALSO UNO

Vierfach wirksam – Einfach günstig

Talso®/Talso® uno Wirkstoff: Sabalfrucht-Extrakt (Extr. Sabalis serrulatae). **Zusammensetzung:** Talso®: 1 Kapsel enthält 160 mg Sabalfrucht-Extrakt (Extr. Sabalis serrulatae); Talso® uno: 1 Kapsel enthält 320 mg Sabalfrucht-Extrakt (Extr. Sabalis serrulatae). **Sonstige Bestandteile:** Glycerol, Farbstoffe: E 124, E 171, E 172. **Anwendungsgebiete:** Beschwerden beim Wasserlassen im Zusammenhang mit einer gutartigen, meist altersbedingten Vergrößerung (Stadium I bis II nach Alken bzw. II bis III nach Vahlensieck) der Prostata (Vorsteherdrüse). **Gegenanzeigen:** Keine bekannt. **Nebenwirkungen:** In seltenen Fällen können Magenbeschwerden auftreten. **Wechselwirkungen:** Keine bekannt. **Dosierung:** Talso®: Soweit nicht anders verordnet, ist 2mal täglich, morgens und abends, jeweils 1 Kapsel unzerkaut mit etwas Flüssigkeit nach den Mahlzeiten einzunehmen (entsprechend einer Tagesdosis von 320 mg Extrakt aus der Sabalfrucht); Talso® uno: Soweit nicht anders verordnet, ist täglich 1 Kapsel Talso® uno zur jeweils gleichen Tageszeit einzunehmen. **Packungsgrößen:** Talso®: 60 Kapseln (N1) DM 26,38, 120 Kapseln (N2) DM 47,86, 200 Kapseln (N3) DM 74,27, Klinikpackung; Talso® uno: 60 Kapseln (N1) DM 44,49, 120 Kapseln (N2) DM 80,70, Klinikpackung. Stand: Mai 1998  
Sanofi-Synthelabo GmbH, 10898 Berlin.

sanofi~synthelabo