

Editorial: Scharf begrenzt	369
MTA-Förderpreise	389
repetitorium: Statistik Teil 2: Bedingte Wahrscheinlichkeiten	391
English for Medical Technologists: Cells (I)	400

LABOR

Hämatologie

Objektivierung durch Automatisierung? Methoden der Leukozyten- differenzierung im Kliniklabor	372
--	-----

Med. Mikrobiologie

Neue, durch Zecken übertragene Infektionskrankheit: Die humane granulozytäre Ehrlichiose	377
---	-----

Basiswissen

Grundkenntnisse für die histologische Technik I. Allgemeine Arbeitstechnik 19. Färbung von kollagenen und elastischen Fasern des Bindegewebes	381
--	-----

RADIOLOGIE

Strahlentherapie

Augentumorthherapie mit Protonen	386
-------------------------------------	-----

Radiologische Diagnostik

Digitale Bildentstehung und Bildverarbeitung	395
---	-----

Basiswissen

Vorbereitung des Patienten zur radiologischen Diagnostik (10) Magnetresonanztomographie	398
---	-----

FORUM

Briefe an die Redaktion	402
MTA International „Was Sie schon immer über Sex wissen sollten...“	402

Buch & Information

Arbeit & Recht Mobbing nach Erziehungsurlaub? Sie können sich wehren!	411
Markt & Entwicklung	412

SERVICE

Computer & Internet

Kollege Computer Gerätesteuernde Rechner in Medizin und Naturwissenschaft – und ihre Tücken Teil 4: Der Blick ins Innere	406
--	-----

Bildung & Wissen siehe Supplement mta Spektrum aktuell

Vorschau	415
-----------------	-----

Impressum	415
------------------	-----

Bezugsquellen	416
----------------------	-----

Wissenschaft aktuell

aus internationalen
Fachzeitschriften für Sie referiert

Hypothyreose während der Schwangerschaft – negative Auswirkungen auf die geistige Entwicklung des Kindes	409
Vom Genom zum Proteom	409

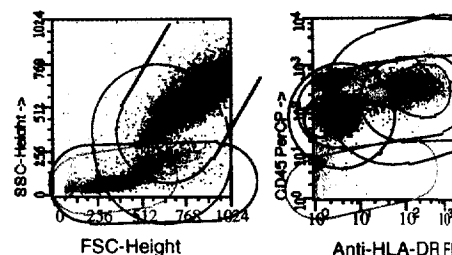
ASPEKTE

Geschichte & Geschichte

Radikaltherapie oder Verstümmelung? Zur Geschichte der Mastektomie (I)	403
--	-----

Notizen & Trends	413
-----------------------------	-----

Raten & Gewinnen	414
-----------------------------	-----



ZUM TITELBILD:

Ehrlichia-Spezies sind obligat intrazelluläre Bakterien, die den Rickettsien nahe stehen. Sie infizieren je nach Spezies mononukleäre Zellen, Granulozyten oder Thrombozyten und vermehren sich in intrazytoplasmatischen Vakuolen dieser Zellen. Diese Mikrokolonien sind als sog. Morula (mit Pfeil gekennzeichnet) in den infizierten Zellen sichtbar.

Ehrlichia-Arten werden am häufigsten durch Zecken übertragen. In Europa wurden bisher nur wenige Fälle mit Erregernachweis beschrieben. Aber auch in Deutschland ist mit Ehrlichiose-Fällen zu rechnen. Unser Beitrag ab Seite 377 informiert Sie daher über Mikrobiologie, Epidemiologie, Diagnostik und Therapie dieser Erkrankung.

