

Foto: Behring, mit freundlicher Genehmigung der Centeon Pharma GmbH



**Viren**  
sind die sexuell übertragbaren Krankheitserreger, die wir zu Beginn des dritten Jahrtausends am meisten zu fürchten haben. Von Aids bis (genitaler) Zoster wider-  
setzen sich virale Infektionen der Heilung. Aber auch klassische Geschlechtskrankheiten sind noch immer für eine Überraschung gut. **34**

**SCHWERPUNKT**

**Sexuell übertragbare Krankheiten**

**Diagnostik**  
So machen Sie den Herpes dingfest! ..... **34**  
HIV-positive Patienten auf Analkrebs screenen? ..... **37**

**Therapie**  
Herpes und Papilloma: die rezidiViren! ..... **35**  
HIV: Stille Viren-Reserve im Hoden ..... **37**  
Bald neue Wirkstoffe gegen Hepatitis B? ..... **37**  
Der interessante Fall: Exanthem sibirischen Ursprungs ..... **38**

**Beratung**  
Patienten-Info: Was Sie über Kondome wissen sollten ..... **39**

**Praxis Heute**  
Antivirale Dauertherapie bei HSV 2 als Praxisbesonderheit! ..... **40**  
Richtgröße: Alle Vertragsärzte stehen mit einem Bein vor Gericht ..... **41**

**Praxis Plus**  
Infektionsschutzgesetz: Ab August zahlen Ärzte drauf ..... **42**

**ÄP-Service**  
Internet-Adressen, Kongresse, CDs ..... **43**

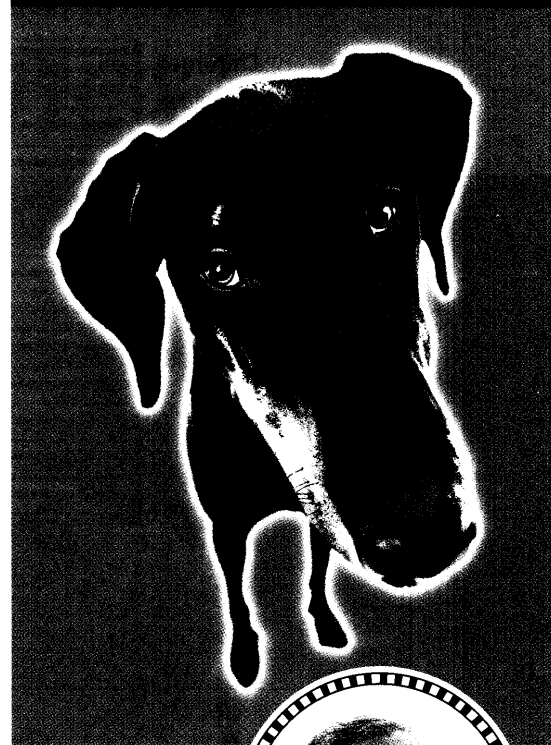


**Absurde Richtgrößen**  
HSV 2 ist ein europäisches Massenphänomen. Doch mit den neuen Richtgrößen ist keine Dauertherapie zu finanzieren.

**40**

Titelbild: Transglobe

**Das ist  
mein Hund  
Kuno,**



der sich jetzt  
besonders freut,  
weil ich durch die  
Vierfach-Wirkung von Talso® uno nicht mehr so  
unter Druck stehe, wenn ich mit ihm Gassi gehe.

**TALSO UNO**

Vierfach wirksam – Einfach günstig

Talso\*/Talso\* uno Wirkstoff: Sabalfrucht-Extrakt (Extr. Sabalis serrulatae). **Zusammensetzung:** Talso®: 1 Kapsel enthält 160 mg Sabalfrucht-Extrakt (Extr. Sabalis serrulatae); Talso® uno: 1 Kapsel enthält 320 mg Sabalfrucht-Extrakt (Extr. Sabalis serrulatae). **Sonstige Bestandteile:** Glycerol, Farbstoffe: E 124, E 171, E 172. **Anwendungsgebiete:** Beschwerden beim Wasserlassen im Zusammenhang mit einer gutartigen, meist altersbedingten Vergrößerung (Stadium I bis II nach Alken bzw. II bis III nach Vahlensieck) der Prostata (Vorsteherdrüse). **Gegenanzeigen:** Keine bekannt. **Nebenwirkungen:** In seltenen Fällen können Magenbeschwerden auftreten. **Wechselwirkungen:** Keine bekannt. **Dosierung:** Talso®: Soweit nicht anders verordnet, ist 2mal täglich, morgens und abends, jeweils 1 Kapsel unzerkaut mit etwas Flüssigkeit nach den Mahlzeiten einzunehmen (entsprechend einer Tagesdosis von 320 mg Extrakt aus der Sabalfrucht); Talso® uno: Soweit nicht anders verordnet, ist täglich 1 Kapsel Talso® uno zur jeweils gleichen Tageszeit einzunehmen. **Packungsgrößen:** Talso®: 60 Kapseln (N1) DM 26,38, 120 Kapseln (N2) DM 47,86, 200 Kapseln (N3) DM 74,27, Klinikpackung; Talso® uno: 60 Kapseln (N1) DM 44,49, 120 Kapseln (N2) DM 80,70, Klinikpackung. Stand: Mai 1998  
SANOFI WINTHROP GmbH, 80323 München

**sanofi~synthelabo**