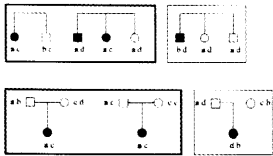
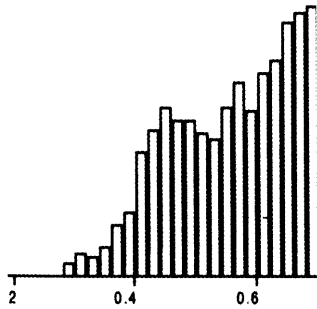


Themenschwerpunkt  
Genetische  
Epidemiologie



	393	
<b>Genetische Epidemiologie oder zur Spezifität von Subdisziplinen der Humangenetik</b>	395	Walther Vogel
<b>Parametrische und modellfreie Kopplungsanalysen</b>	400	Heike Bickeböller
<b>Assoziationsstudien bei genetisch komplexen Erkrankungen</b>	403	Michael Knapp
<b>Datenbanken in der Molekularbiologie</b>	407	Tim Strom
<b>Simulationsmethoden in der genetischen Epidemiologie</b>	412	Jochen Hampe, Stefan Schreiber
<b>Checklisten zu Design, Durchführung und Datenanalyse in der molekularen Epidemiologie</b>	416	Matthias Wjst
<b>Familienbasierte Assoziationsstudien</b>	419	Astrid Golla
<b>Studiendesign zur Rekrutierung von Geschwisterpaaren für die genetische Kartierung quantitativer Phänotypen</b>	423	Frank Geller, Andreas Ziegler
<b>Genkartierung in Isolatpopulationen</b>	428	Katrin Hoffmann, H.H. Stassen, André Reis
<b>Genetische Krebs epidemiologie am Beispiel des Mamma- und Ovarialkarzinoms</b>	438	Jenny Chang-Claude
<b>Gene für Asthma</b>	443	Matthias Wjst
<b>Genetische Epidemiologie der koronaren Herzerkrankung</b>	448	Florian Kronenberg, Hans-Georg Kraft, Gerd Utermann
<b>Genetische Epidemiologie chronisch entzündlicher Darmerkrankungen</b>	454	Stefan Schreiber, Jochen Hampe

Genetische Beratung und Diagnostik

Zur Diskussion

Genetische Diagnostik

<b>Gentest ist nicht gleich Gentest: Humangenetische Untersuchungen erfordern Begriffspräzisierung</b>	461	Traute Schroeder-Kurth
<b>Qualitätsentwicklung in der genetischen Beratung: Eine Projektskizze</b>	470	Barbara Stein, Gerhard <u>W</u> olff
<b>Fortschritte bei der Entwicklung von chromosome bare codes: Integration von M-FISH und Rx-FISH Technologie</b>	474	Stefan Müller, Johannes Wienberg